

SISTEMA TREPANTE 1 CARA

CATÁLOGO DE PRODUCTO



Sistema trepante 1 cara



Sede Banco BBVA, España

Sistema para realizar de manera segura muros verticales y muros inclinados a una cara en altura. El Sistema Trepante T1C de Alsina soluciona las obras de presas, pilas y proyectos complejos que requieren el encofrado a una cara. La versatilidad del sistema permite resolver soluciones estándar y ofrecer soluciones especiales. Sistema rentable debido al uso de componentes del sistema Multiform de Alsina. Facilidad en montaje y unión de los elementos mediante pasadores que no requieren uso de herramientas. Compatible con todos los sistemas de seguridad Alsina respectivos, y las medidas de seguridad europeas. El diseño de las plataformas de trabajo se ha realizado para una seguridad integral del operario, tanto en el trabajo en plataforma como el movimiento entre ellas.



Sencillo

Sistema diseñado para ser montado fácilmente, la mayoría de elementos se unen mediante bulones y no requieren del uso de herramientas y de elementos roscados. El sistema de anclaje fijo de la Sistema Trepante T1C se realiza mediante un tirante perdido y un cono M36.



Seguro

Los sistemas trepantes de Alsina han sido diseñados teniendo en cuenta la completa seguridad para los operarios en todos los procesos de la obra. Las plataformas de trabajo ofrecen una seguridad integral del operario, tanto en el trabajo en plataforma como el movimiento entre las consolas.



Versátil

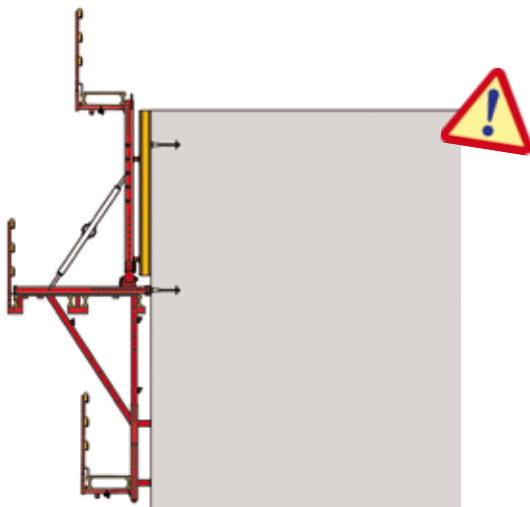
El Sistema Trepante T1C está diseñado para resolver con elementos estandar un gran abanico de secciones de muro. Existe la posibilidad de estudiar y calcular un conjunto trepante a medida que permita resolver cualquier requerimiento del proyecto.

Resolutivo

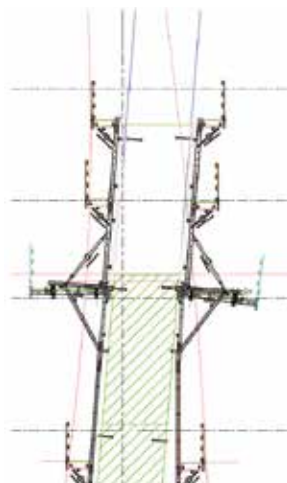
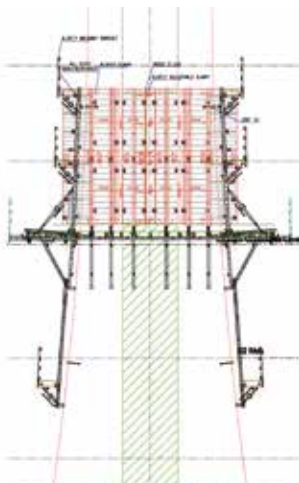
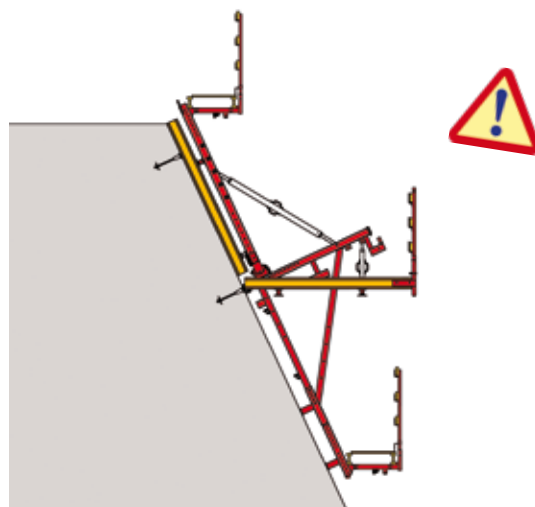
El Sistema Trepante T1C de Alsina soluciona las obras de presas, pilas y proyectos complejos que requieren el uso de este tipo de encofrado trepante a una y a dos caras, en sentido vertical o en sentido inclinado. Alsitec, el departamento técnico de Alsina, realiza un estudio completo para adaptar el sistema al proyecto.



Trepado vertical recto a una cara



Trepado inclinado a una cara



Alsitec

La Oficina Técnica de Alsina realiza un estudio técnico con el replanteo y la distribución del material necesario para ejecutar la obra, así como el asesoramiento técnico específico para solucionar las características formales y estructurales de cada proyecto.