

CĂRUCIOARE PENTRU EXECUȚII SUCESIVE ÎN CONSOLĂ

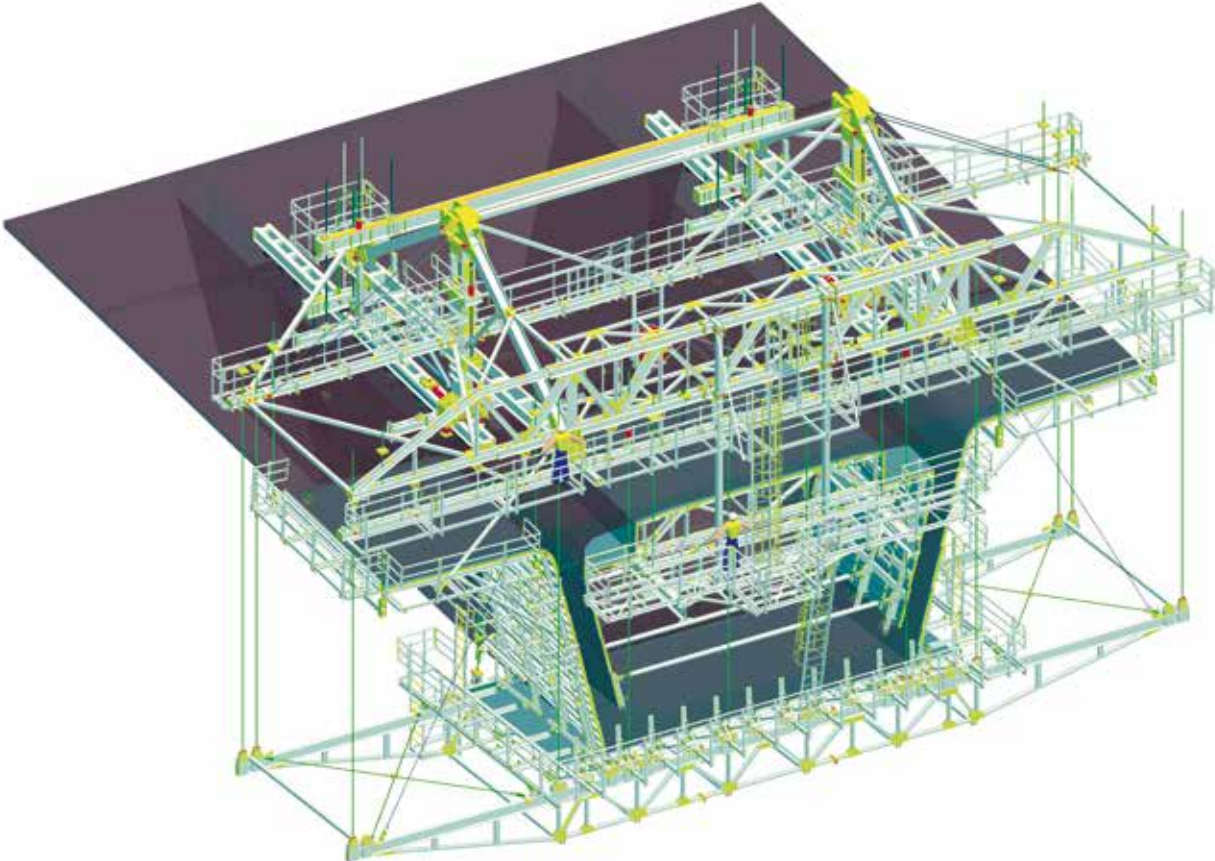
CATALOG DE PRODUSE



Cărucioare pentru execuții succesive în consolă



Podul Madre Laura, Columbia



Cărucioare pentru executarea tablierelor pentru poduri și arcade de compresie cu deschidere mare prin metoda bolțurilor succesivi. Avans de 5 metri sau mai mare în cazuri speciale.

- Căruciorul pentru execuție succesivă în consolă cu reglarea supraînălțării hidraulică, mecanică, fixă.
- Cu secțiune constantă sau variabilă.
- Cu fronton de tip vertical sau înclinat.
- Montare cu crossmember pentru prima fixare pe capul de pilă.

