

## **SISTEMUL CĂȚĂRĂTOR INTERIOARĂ**

**CATALOG DE PRODUSE**



## Sistemul cățărător Interioară



Rezidențial Lakepark Crescent în Chicago, SUA

Sistem conceput pentru realizarea în condiții de siguranță a: cățărărilor interioare pentru cofrarea pililor goale, a puțurilor de ascensor și a oricărui tip de structuri goale cu secțiuni multiple. Principiul de proiectare principal al sistemului cățărător interior este simplitatea: este foarte ușor de asamblat, nu sunt necesare unelte, iar deplasarea este rapidă și simplă.



### Sigur

Toată operațiunea de deplasare se realizează cu ajutorul macaralei și fără a fi necesară intervenția directă a unui muncitor. Sistemul cățărător interior este compatibil cu accesoriile pentru siguranță Alsina.



### Adaptabil

Este conceput pentru a realiza o serie largă de segmente interioare de perete cu ajutorul elementelor standard. De asemenea, există posibilitatea de a analiza și de a calcula fabricarea la comandă a unui ansamblu cățărător interior care să permită satisfacerea oricărei cerințe a proiectului.



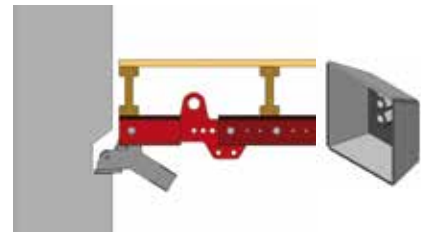
### Rentabil

Permite cofrarea prin interior, fără a fi necesar să se utilizeze elemente precum schela sau sprijinirea de la sol. Aduce o economisire semnificativă a materialului, pe lângă manoperă, având în vedere că atât suportul basculant, cât și balansierul sunt recuperabile. Grinzile de lemn permit adaptarea în funcție de proiect, fără a fi necesară fabricarea de elemente la comandă.

### Sistem pentru cățărare cu suport balansier



Sprijinul Balansier se utilizează când este posibilă lăsarea unui locaș în elementul structural de beton. În cadrul turnării anterioare trebuie introdusă în beton o casoletă recuperabilă numită Casetă recuperabile. După turnarea betonului, se îndepărtează cofrajul și caseta metalică. Apoi se ridică consola cățărătoare interioară, iar sprijinul balansier se introduce în golul lăsat în urmă de caseta metalică. Dacă sistemul cățărător interior este sprijinit în locașul din beton, acesta nu poate ieși, pentru că sprijinul balansier se poate debloca doar manual, prin acționare.



### Sistem de cățărare cu sprijin fix



Sprijinul Fix se utilizează atunci când nu este posibilă lăsarea unui locaș în elementul structural de beton din cauza densității elementelor de fier sau din cauza unor cerințe tehnice. În cadrul Sistemului Cățărător Interior nu este posibilă utilizarea de bare care traversează peretele. Drept urmare, se va folosi Sprijinul Fix, care se ancorează în perete prin intermediul unei tije de rezistență pierdute. Prinderea sprijinului fix de cofraj pentru următoarea turnare se realizează cu ajutorul unui șurub metric, care se va recupera pentru următoarea turnare de pe platforma inferioară a consolei cățărătoare interioare. Sistemul de sprijin fix suportă greutatea consolei cățărătoare interioare, care poate urca la nivelul următor numai prin ridicare cu macaraua.

