

## **WALLITE**

### **CATALOG DE PRODUSE**



# Wallite



Fabrica de automobile din Jalisco, Mexic

Cofraje ușoare pentru pereți care oferă o versatilitate deosebită și adaptare la orice geometrie. Sistemul dispune de o conexiune rapidă care oferă sistemului productivități mari pentru montare. Cu doar 4 lățimi de panou, un singur colțar și câteva accesorii ușor de montat, poate fi rezolvată orice geometrie.



## Ușor și manevrabil

Modulele panoului pot fi transportate și asamblate de o singură persoană datorită greutății reduse și manevrabilității, ceea ce permite utilizarea lor fără a fi nevoie de macara ( $30 \text{ kg/m}^2$ ). Acest lucru se datorează combinației de metal, pentru elementele structurii, și un panou din lemn cu film fenolic.



## Economic

Sistemul de panouri nu numai că permite obținerea unor rezultate de calitate, dar introduce și economii semnificative de costuri în comparație cu alte sisteme de cofrare.



## Rezistență

Panourile suportă presiuni de până la  $40 \text{ kN/m}^2$ . Faptul de a fi un sistem de cofrare industrializat permite panourilor să fie fabricate în conformitate cu standardele internaționale de siguranță și de calitate.



## Durabilitate

Finisajul său prin galvanizare electrolitică și designul său în care filmul fenolic poate fi întors pentru a utiliza cele două fețe utile ale placajului conferă produsului caracteristicile necesare pentru a fi utilizat frecvent în șantier.



## Simplu

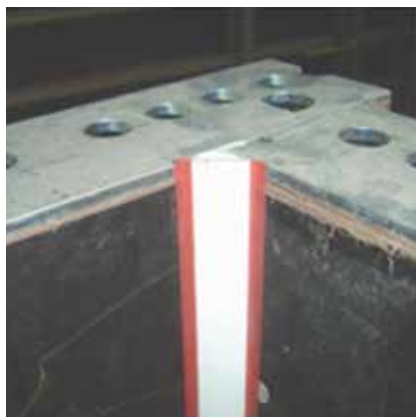
Ușurința de montare și demontare face ca acesta să fie un sistem de productivitate ridicată. Piesa de îmbinare a WALLITE, Clip Unión Wallite (33950), este concepută pentru a permite fixarea utilizând doar un ciocan, fără a fi necesară utilizarea de către operator a unor unelte speciale.

În plus, cu un singur colțar se soluționează cofrajele pentru colțar interior, colțar exterior, articulat interior și exterior și colțar fix interior blocat chiar cu clipul WALLITE.



## Modular

Panourile modulare permit obținerea unei game largi de posibilități constructive și pot fi adaptate la orice geometrie fără a fi nevoie de alte elemente. Utilizarea sa este luată în considerare pentru orice tip de lucrare în care doriți să obțineți un finisaj bun, de la suprafețe mici până la suprafețe mari. De asemenea, oferă o soluție pentru contrapereți, fundații, preapline, grinzi, stâlpi și orice structură verticală.



## Montaj arc și tachtet

La sistemul Wallite poate fi cuplat arcul și tachtetul sistemului Alispilar, pentru a-i conferi o mică teșitură la colțuri și pentru a îmbunătăți finisajele.