

## **CARRELLI A SBALZI SUCCESSIVI**

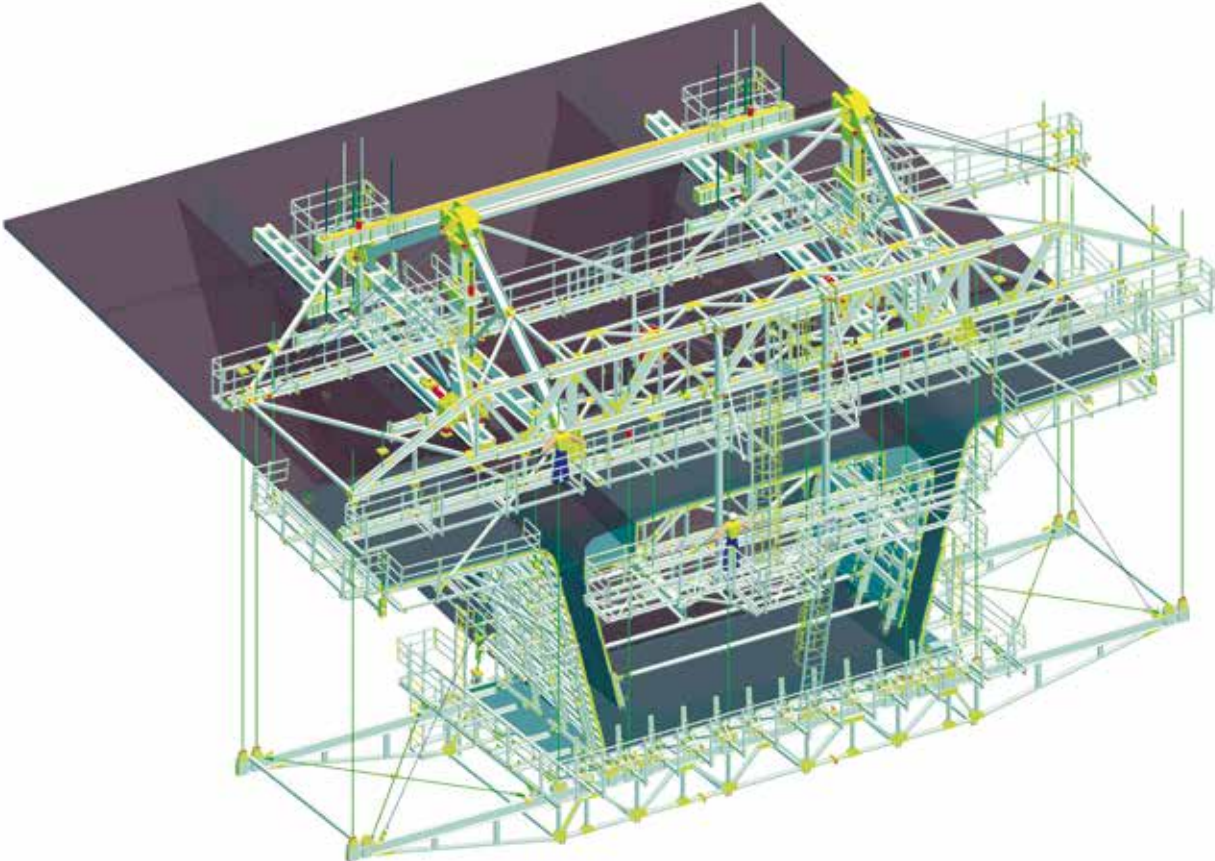
CATALOGO DEI PRODOTTI



# Carrelli a Sbalzi Successivi



Ponte Madre Laura, Colombia



Carrelli per la realizzazione di impalcati ed archi spingenti per grandi luci mediante il metodo dei conci successivi. Avanzamento di 5 metri o più in casi speciali.

- Carrello a sbalzi successivi con regolazione del rialzo idraulica, meccanica, fissa.
- In sezione di tipo costante o variabile.
- Con timpano di tipo Verticale o inclinato
- Montaggio con crossmember per la prima stesa sulla testa della pila.

