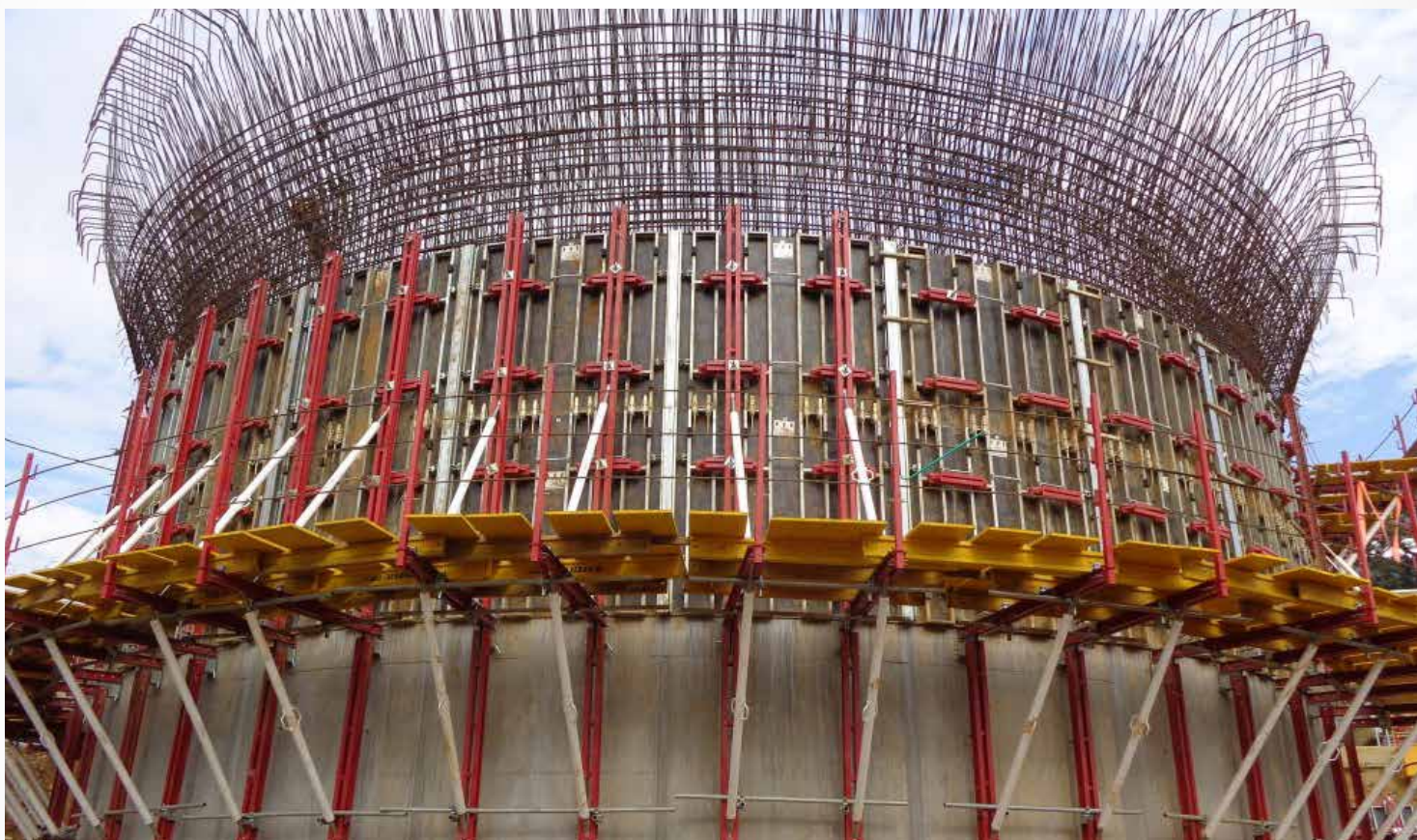


SISTEMA RAMPANTE MULTIFORM

CATALOGO DEI PRODOTTI



Sistema Rampante Multiform



Impianto di trattamento di acque reflue a Bello, Colombia



Caratteristiche

- Compatibilità con i sistemi di cassaforma Alsina Alisply e Multiform Verticale.
- Estrema versatilità grazie all'adattabilità al sistema Multiform.
- Soluzione ideale per molti cantieri che impiegano materiale standard.
- Possibilità di utilizzare la mensola rampante MF inclinata, sia in avanti sia all'indietro, con tutte le piattaforme di lavoro orizzontali.
- Soluzione ottimale per muri sia inclinati sia a linea spezzata.
- Precisione di registro della posizione della cassaforma prima della gettata.
- Altezza massima della cassaforma fino a 6 m.
- Altezza massima del contrafforte fino a 6 m.
- Sicurezza dell'operaio nel movimento fra piattaforme e durante tutte le fasi di progetto.

Sistema progettato per ancorare un muro a diversi tipi di strutture a partire dal sistema Multiform. L'uso più frequente sarà quello di mensola rampante. Vista la completa versatilità del sistema Multiform, potrà essere adattato a geometrie standard e a soluzioni specifiche. Consente di riprendere muri ad altezze di casseraura fino a 6 m in tutta sicurezza.



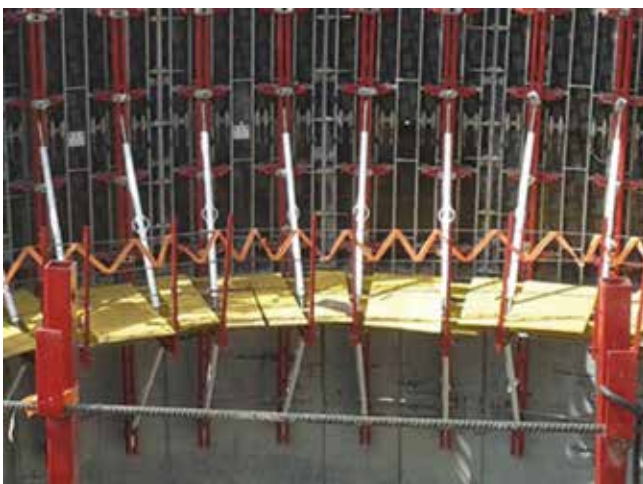
Versatile

e può essere posizionato mediante due sistemi di ancoraggio, ovvero utilizzando barre M-24 oppure coni metallici con tirante a perdere nel calcestruzzo.



Produttivo

Il montaggio della mensola e delle sue piattaforme di sicurezza può essere effettuato a terra, prima di procedere al montaggio a muro, oppure montando le mensole sugli anelli di ancoraggio e, successivamente, le piattaforme.



Redditizio

Si utilizza principalmente per dighe e bacini, chiuse, muri controterra di grande altezza e piloni di grandi dimensioni o geometria complessa.