

## **SISTEMA RAMPANTE MONOFACCIA**

CATALOGO DEI PRODOTTI



## Sistema Rampante Controterra



Sede Banca BBVA, Spagna

Sistema adatto a realizzare in modo sicuro muri verticali e inclinati controterra in altezza. Il Sistema Rampante T1C di Alsina è utilizzato per opere di costruzione di dighe, pile e progetti complessi che richiedono la cassetteria controterra. La versatilità del sistema permette di realizzare soluzioni standard e offrire soluzioni speciali. Sistema economico grazie all'uso di componenti del sistema Multiform di Alsina. Facilità di montaggio e di unione degli elementi mediante spine che non richiedono l'uso di strumenti. Compatibile con tutti i sistemi di sicurezza Alsina e con le normative europee sulla sicurezza. Il design delle piattaforme di lavoro è stato effettuato in modo tale da offrire la massima sicurezza all'operaio, sia nel lavoro sulla piattaforma che nel movimento tra piattaforme.



### Semplice

Sistema progettato per un montaggio facile. La maggior parte degli elementi si uniscono mediante bulloni e non richiedono l'uso di strumenti e di elementi filettati. Il sistema di ancoraggio fisso del Sistema Rampante T1C si effettua usando un tirante a perdere e un cono M36.



### Sicuro

I sistemi rampanti di Alsina sono stati progettati tenendo a mente la massima sicurezza degli operai in tutti i processi del cantiere. Le piattaforme di lavoro offrono all'operaio una sicurezza integrale, sia per quanto riguarda il lavoro sulla piattaforma sia per quanto riguarda il movimento tra le mensole.



### Versatile

Il sistema rampante T1C è progettato per realizzare un gran numero di sezioni interne di muro usando elementi standard. Esiste la possibilità di studiare e calcolare un insieme rampante su misura che consenta di rispondere a qualsiasi requisito del progetto.

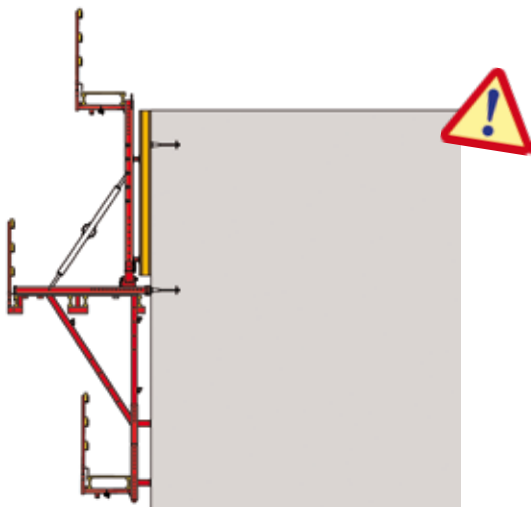




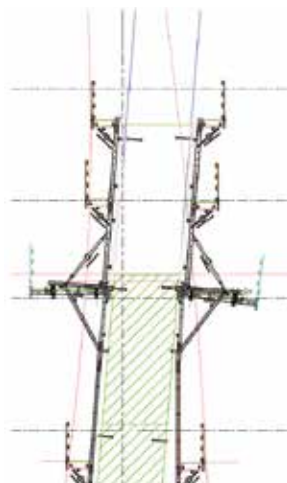
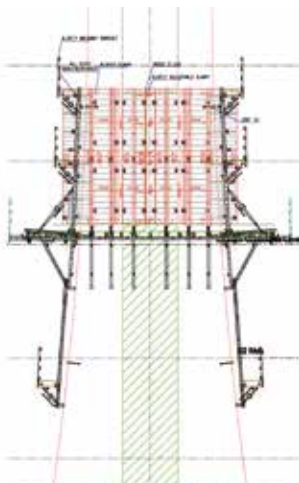
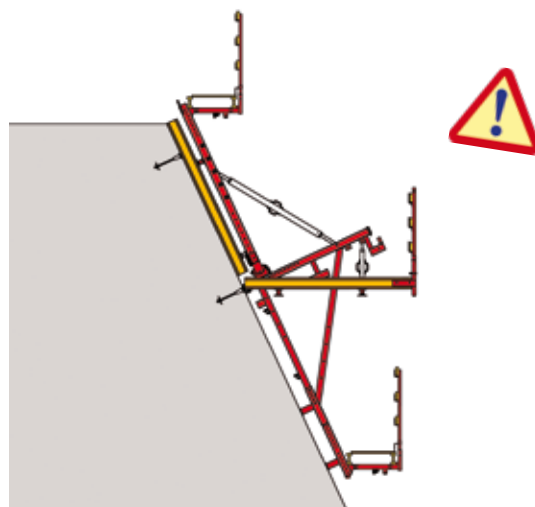
## Risolutivo

Il Sistema Rampante T1C di Alsina è adatto alla costruzione di dighe, piloni e progetti complessi che richiedono l'uso di questo tipo di cassero rampante a una o due facce, in verticale o inclinata. Alsitec, il servizio tecnico di Alsina, realizza uno studio completo per adattare il sistema al progetto.

### Ripresa verticale diritta controterra



### Ripresa inclinata controterra



## Alsitec

L'Ufficio Tecnico di Alsina effettua uno studio tecnico tenendo conto dell'impostazione e della distribuzione del materiale necessarie per eseguire l'opera e offrendo una consulenza tecnica adeguata per realizzare le caratteristiche formali e strutturali di ogni progetto.