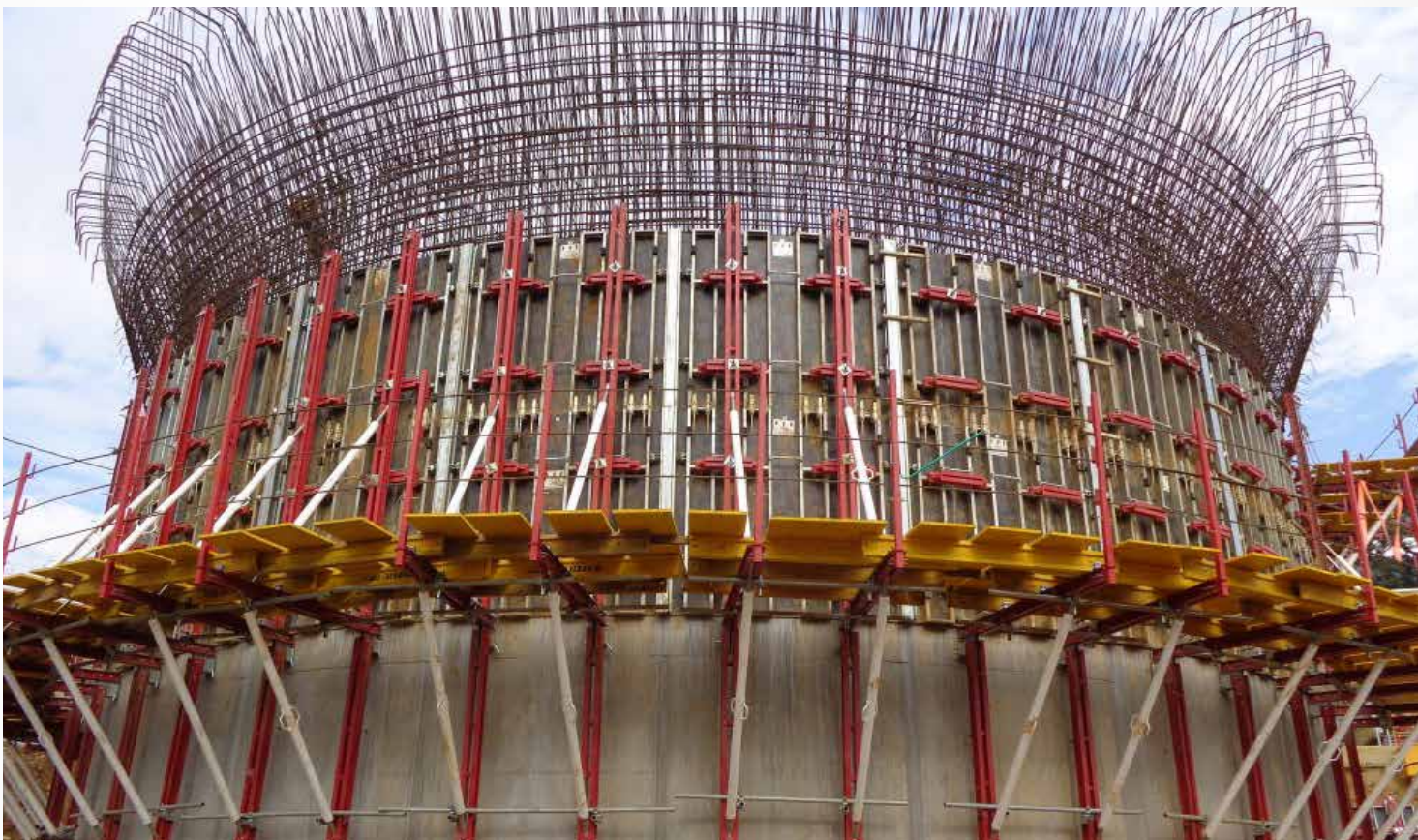


SISTEMA TREPANTE MULTIFORM

CATÁLOGO DE PRODUTO



Sistema Trepante Multiform



Estação de tratamento de águas residuais Bello, Colômbia



Características

- Compatibilidade com os sistemas de cofragem Alsina Alisply e Multiform Vertical.
- Grande versatilidade, graças à sua adaptação ao sistema Multiform.
- Solução para uma grande quantidade de obras com material padrão.
- Possibilidade de utilizar a consola trepante MF inclinada, tanto para a frente como para trás, com todas as plataformas de trabalho em posição horizontal.
- Soluciona sem problemas tanto paredes inclinadas como quebras.
- Ajuste exato da posição da cofragem antes da betonagem.
- Altura máxima de cofragem de até 6 m.
- Largura máxima de poço de reforço de até 6 m.
- Segurança do operário na movimentação entre plataformas e durante todas as fases do projeto.

Sistema projetado para prender a uma parede diversos tipos de estruturas, a partir do sistema Multiform. A sua utilização mais frequente é o de consola trepante. Devido à total versatilidade do sistema Multiform, poderá adaptar-se tanto a geometrias padrão como a soluções especiais. Permite trepar a paredes com alturas de cofragem até 6 m com total segurança.



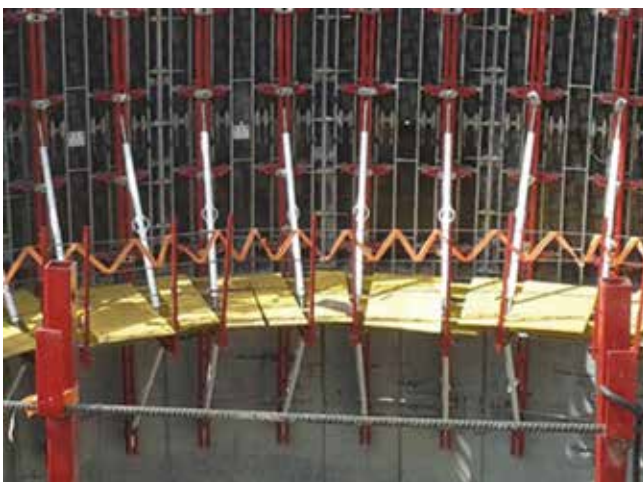
Versátil

A sua colocação pode fazer-se mediante dois sistemas de ancoragem: utilizando Barras M-24 ou mediante Cones metálicos com escoras de fixação no betão.



Produtivo

A montagem da consola e das respetivas plataformas de segurança podem ser efetuadas no solo, antes da sua colocação na parede, ou colocando as consolas nos anéis de ancoragem e montando, posteriormente, as plataformas.



Rentável

Utiliza-se, principalmente, em represas e diques, eclusas, paredes contra terrenos muito altos e pilares de grandes dimensões ou de geometria complexa.