

## **SYSTÈME GRIMPANT INTÉRIEUR**

### **CATALOGUE DES SOLUTIONS**



# Système Grim pant Intérieur



Résidence Lakepark Crescent à Chicago, États-Unis

Système conçu pour réaliser en toute sécurité : des grimpés intérieurs dans le coffrage de piles creuses, de cages d'ascenseurs et de tous types de structures creuses à sections multiples. La conception du système grim pant intérieur se base sur le principe de la simplicité : il est très facile à assembler, sans outils, et son déplacement est rapide et simple.



## Sécurité

Tout le déplacement s'effectue au moyen d'une grue et sans intervention directe d'un opérateur. Le Système Grim pant intérieur est compatible avec les accessoires de sécurité d'Alsina.



## Polyvalence

Conçu pour résoudre avec des éléments standard une grande gamme de sections intérieures de mur. Il est également possible d'étudier et de calculer la fabrication sur mesure d'un ensemble grim pant intérieur pour répondre à n'importe quelle exigence du projet.



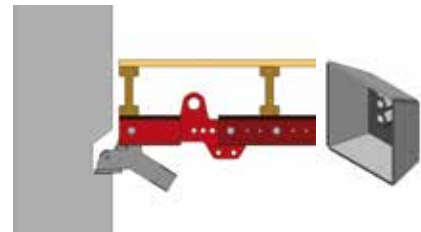
## Rentabilité

Permet de soutenir le coffrage par la partie intérieure sans utiliser d'éléments tels que les échafaudages ou les étaie ments à partir du sol. Suppose une économie de matériel et de main-d'œuvre considérable, puisqu'il est possible de récupérer à la fois le support basculant et la bascule. Les poutres en bois permettent de s'adapter au projet sans fabriquer d'éléments sur mesure.

## Système de grimpe avec appui à bascule



L'appui Bascule est utilisé lorsqu'il est possible de laisser un creux dans l'élément structural en béton. Lors de la mise en place antérieure, il est nécessaire de laisser noyée dans le béton une cuvette récupérable appelée Caisson récupérable. Après avoir coulé le béton, le coffrage est retiré suivi du caisson récupérable. Enfin, la Console intérieure grimpanche est élevée et l'appui Bascule se loge dans le creux laissé par le Caisson récupérable. Lorsque le Système grimpanche intérieur est appuyé dans le creux de béton, il ne peut pas ressortir de sa position car, du fait de sa conception, l'appui bascule ne peut être débloqué que manuellement via un actionnement.



## Système de grimpe avec appui fixe



L'appui Fixe est utilisé lorsqu'il n'est pas possible de laisser un creux dans l'élément structural en béton en raison d'une densité de ferraille élevée ou à cause des exigences techniques. Dans le Système grimpanche intérieur, il n'est pas possible d'utiliser des barres traversantes à travers le mur. Il est dès lors nécessaire d'avoir recours à l'appui Fixe, qui est ancré dans le mur ou par un tirant perdu. La fixation de l'appui Fixe au coffrage pour l'utilisation suivante s'effectuera avec une vis métrique et sera récupérée pour l'utilisation suivante en accédant à la plate-forme inférieure de la Console intérieure grimpanche. Le système d'appui Fixe supporte le poids de la Console intérieure grimpanche et ne peut être déplacé que vers le haut par levage avec une grue.

