

**HYDRAULICZNY SZALUNEK  
WSPINAJĄCY**  
KATALOG PRODUKTÓW



## Hydrauliczny szalunek wspinający



Siedziba Banco BBVA, Hiszpania

System do bezpiecznego wykonywania ścian pionowych i ścian pochylonych oporowych na wysokości. System wspinający się T1C Alsina umożliwia prace przy zaporach, filarach i złożonych projektach wymagających szalowania jednostronnego. Wszechstronność systemu pozwala na wykonywanie realizacji standardowych i oferowanie rozwiązań specjalnych. System opłacalny dzięki wykorzystaniu elementów systemu Multiform Alsina. Łatwość montażu i łączenie elementów za pomocą trzpieni niewymagających narzędzi. Zgodny ze wszystkimi odpowiednimi systemami bezpieczeństwa Alsina oraz europejskimi wymogami bezpieczeństwa. Konstrukcja platform roboczych ma na celu zapewnienie całkowitego bezpieczeństwa operatora, zarówno podczas pracy na platformie, jak i przy przemieszczaniu się między nimi.



### Prostota

System zaprojektowany w sposób zapewniający łatwy montaż, większość elementów łączy się za pomocą sworzni i nie wymaga użycia narzędzi i elementów gwintowanych. System stałego mocowania Systemu wspinającego się T1C wykorzystuje ściąg tracony i stożek M36.



### Bezpieczny

Systemy wspinające się Alsina zostały zaprojektowane z myślą o zapewnieniu całkowitego bezpieczeństwa operatora podczas wszelkich robót. Platformy robocze zapewniają pełne bezpieczeństwo operatora, zarówno podczas pracy, jak i przy przemieszczaniu się między konsolami.



### Wszechstronność

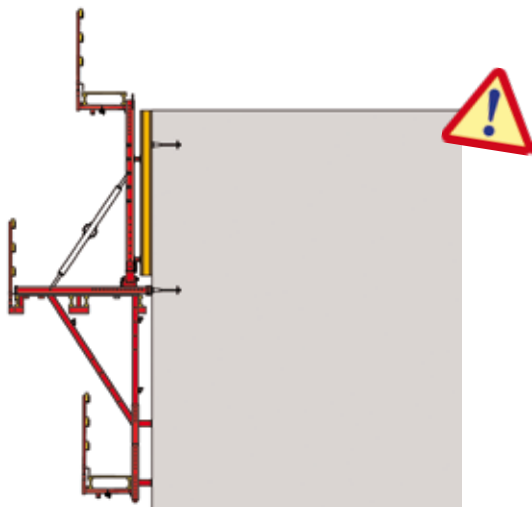
System wspinający się T1C jest przeznaczony do wykonywania szerokiego wachlarza przekrojów ścian za pomocą standardowych elementów. Istnieje możliwość opracowania i obliczenia „na wymiar” zespołu wspinającego się, co pozwala na spełnienie wszelkich wymagań projektu.



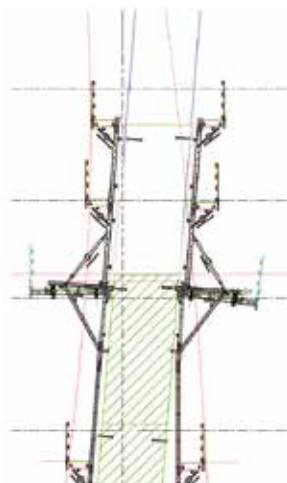
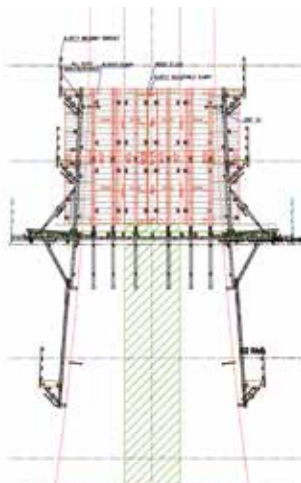
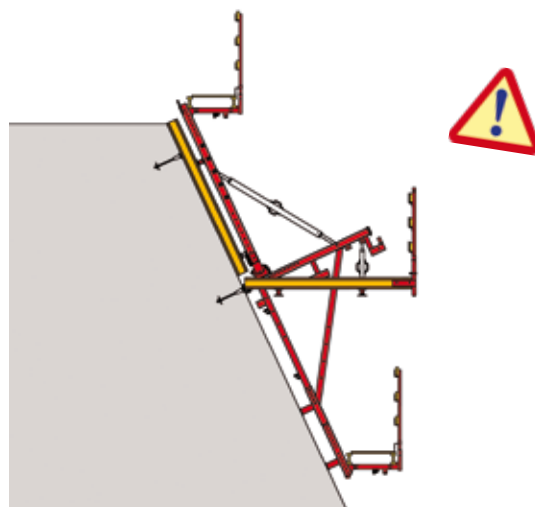
## Skuteczny

System wspinający się T1C Alsina umożliwia prace przy zaporach, filarach i złożonych projektach, wymagających zastosowania tego rodzaju szalowania układanego w taktach na jednym lub dwóch licach, w kierunku pionowym lub pochylonym. Alsitec, dział techniczny Alsina, wykonuje całościowe studium dopasowania systemu do projektu.

### Szalowanie w taktach proste jednostronne



### Szalowanie w taktach nachylone jednostronne



## Alsitec

Dział techniczny Alsina wykonuje badania techniczne dotyczące wytyczania i rozmieszczenia materiałów potrzebnych do wykonania robót budowlanych, jak również oferuje specjalistyczną pomoc techniczną dla rozwiązania właściwości formalnych i konstrukcyjnych każdego projektu.