

# **Alsina**



## **SISTEMA AUTOGUIDATO A-CLIMB**

CATALOGO DEI PRODOTTI

# SISTEMA AUTOGUIDATO A-CLIMB

La soluzione ideale per l'esecuzione di  
muri consecutivi dall'alto

Il sistema di scalata guidata A-Climb di Alsina consente di eseguire sia la  
scalata delle pareti che la protezione del perimetro.

L'intero assemblaggio è guidato in ogni momento da testine ancorate  
alla parete o lastra di calcestruzzo indurito, consentendo alla struttura di  
essere scalata da un livello all'altro.



### **SISTEMA IDRAULICO**

Il sistema utilizza cilindri idraulici che, appoggiati sulle testate inferiori fissate alla parete, spingono il sistema in verticale verso la posa successiva.

### **SICUREZZA**

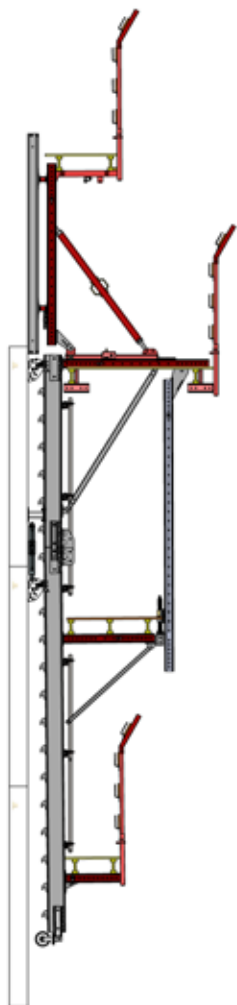
Il sistema è dotato di un sistema di sicurezza integrale sia sulla piattaforma principale che su quelle inferiori.

### **EFFICIENZA**

Grazie alla sua tecnologia, il sistema può essere sollevato tra una posa e l'altra senza l'utilizzo della gru.

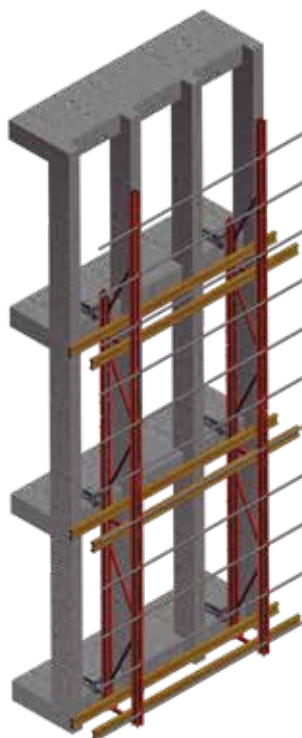


- 
- Può essere utilizzato con diversi sistemi: Alispaly Muri, Alispaly Manual, etc.
  - Ampia gamma di combinazioni. Il sistema può essere montato in diverse altezze e larghezze.
  - La piattaforma può essere sollevata con venti fino a 72 km/h.
  - Tempo di innalzamento tra le pose: 10 min. circa.
  - Non richiede l'uso di una gru.
-



### USI FREQUENTI

Il sistema Autoguiato A-Climb di Alsina è ampiamente utilizzato in edifici in costruzione e nella realizzazione di pilastri.



### ANCORAGGI

La struttura è costantemente guidata da testate ancorate al muro o alla soletta in calcestruzzo indurito, che consente l'avanzamento per scorrimento da una posa in opera all'altra.



### SISTEMA IDRAULICO

Per sollevare la struttura da una posa in opera all'altra ed evitare l'uso di una gru in cantiere, il sistema utilizza cilindri idraulici che, appoggiati sulle testate inferiori fissate alla parete, spingono il sistema in verticale verso la posa successiva.



### DIMENSIONI

Le dimensioni più comuni sono moduli larghi tra i 4 e i 6 metri e la chiusura di tra 2 e 3 piani completi. Le piattaforme sono composte da travi HT20 e tavole di legno.



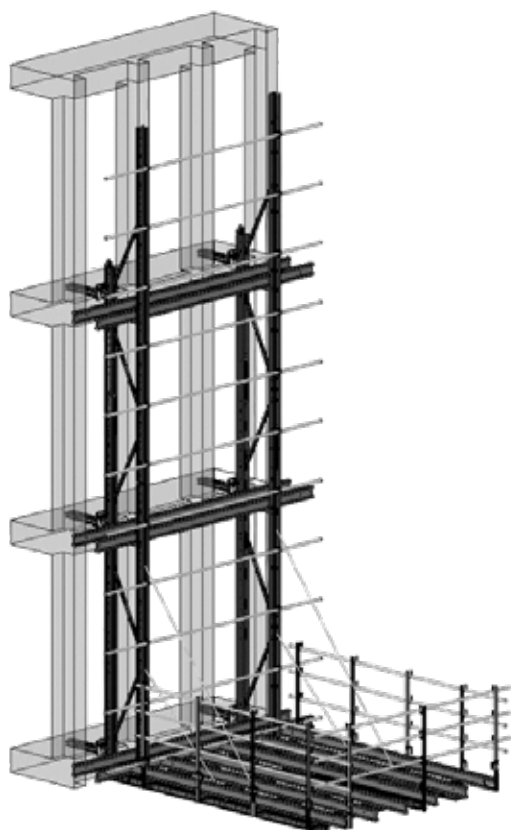
### **MONTAGGIO ORIZZONTALE**

Il montaggio dei moduli rampanti deve essere eseguito in orizzontale per garantire velocità e sicurezza durante l'operazione. A tal fine, è necessario prevedere una superficie piana di dimensioni adeguate all'esecuzione dei lavori.



### **POSIZIONAMENTO**

Una volta che le testate sono assemblate e disposte sul muro, sollevare e posizionare con una gru.



### **PIATTAFORMA PER L'ESTRAZIONE DEL MATERIALE**

Opzionalmente, è possibile installare moduli che incorporano una piattaforma che consente l'estrazione di materiali sotto il pavimento mediante una gru.

Questo modulo consente di migliorare l'efficienza e la sicurezza del cantiere.

Le capacità e le dimensioni dipenderanno in ogni caso dalla tipologia di lavoro.

# Alsina

Gruppo Alsina  
alsinainfo@alsina.com

[www.alsina.com](http://www.alsina.com)

